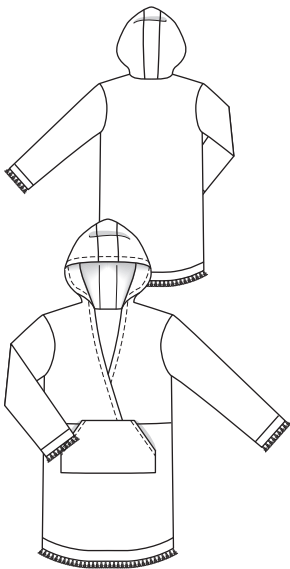


burda style

05/2021 Download

Slovníček k polohovým plánům: Stoff = látka, Futter = podšívkovina, Webkante = pevný okraj látky, Stoffbruch = přehyb látky, Strich = směr vlasu

Mikina



Doporučený materiál:
měkké látky, např.
teplákovina, pletenina,
termovelur



Celková zadní délka:
asi 88 cm

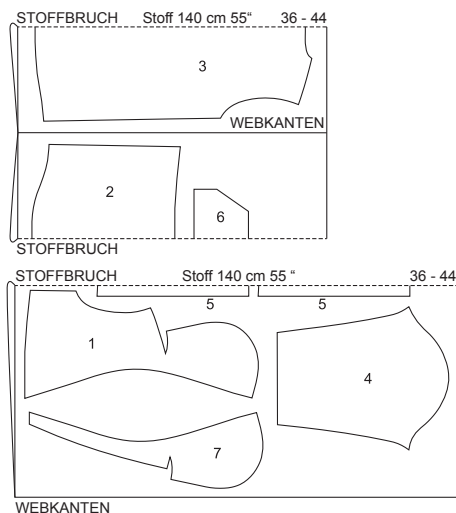
MATERIÁL A POMŮCKY: MIKINA 115

- směsová bavlněná tkanina šíře 140 cm: velikosti 36 – 44: 2,55 m
- zbytek nažehlovací výztuhy, např. vlizelín G 785
- třásňová porta šíře 6 cm (včetně třásní): vel. 36: 1,85 m, vel. 38: 1,90 m, vel. 40: 1,95 m, vel. 42: 2,00 m, vel. 44: 2,05 m

Kromě toho:

- tužka • nůžky na papír • krejčovský metr
- měřítko • pravítko • špendlíky
- krejčovská křída • krejčovské nůžky a malé nůžky na ruční práce • kopírovací rádélko a kopírovací papír Burda • jehly do šicího stroje • šicí nitě • stehovací nitě

Polohové plány



STŘIHOVÉ DÍLY MIKINY...

vel. 36 — — — — — ... vystřihneme ve zvolené velikosti.

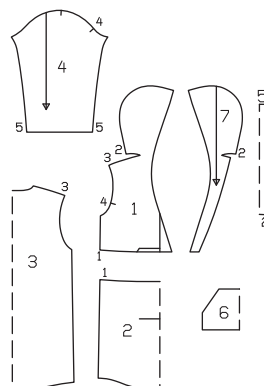
vel. 38 - - - - -
vel. 40 —————
vel. 42 - - - - -
vel. 44 —————

Důležité pravidlo:

Pro určení správné velikosti střihu změřme horní obvod:

vel. 36: 84 cm, vel. 38: 88 cm, vel. 40: 92 cm, vel. 42: 96 cm, vel. 44: 100 cm.

Přehled střihových dílů

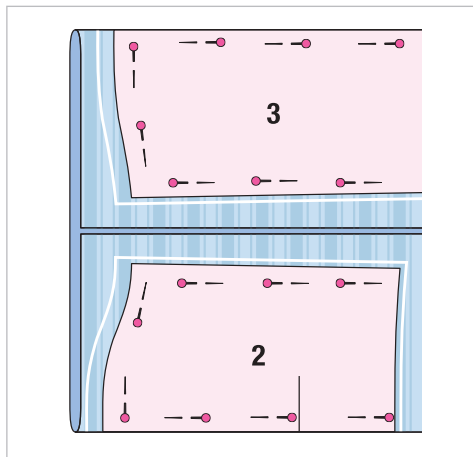


POLOHOVÉ PLÁNY...

... ukazují, jak položíme a přišpendlíme střihové díly na látku.

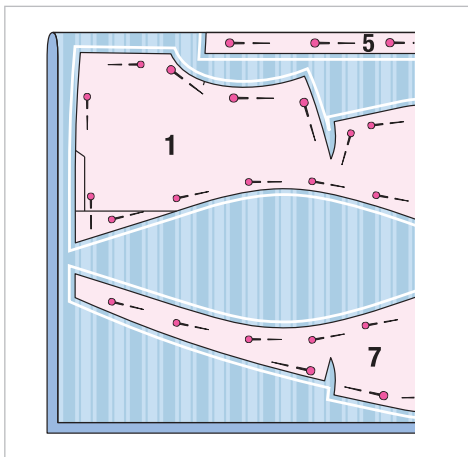
STŘIHOVÉ DÍLY

- 1 horní přední díl s přinechanou kapucí 2x
- 2 spodní přední díl 1x, střed v přehybu látky
- 3 zadní díl 1x, střed v přehybu látky
- 4 rukáv 2x
- 5 střední díl kapuce 2x, střed v přehybu látky
- 6 kapsa 1x, střed v přehybu látky
- 7 přední podsádka s přinechanou kapucí 2x



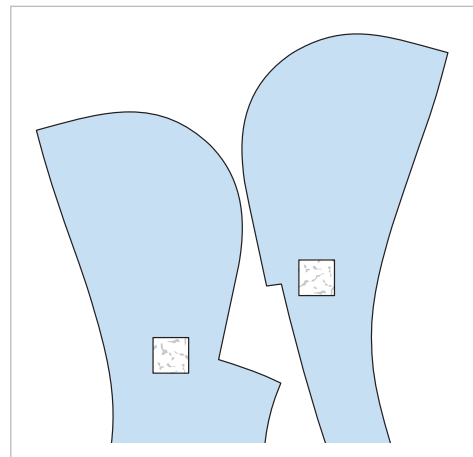
1 STŘÍHÁNÍ

Pevné tkané okraje látky složíme ke středu látky, lícová strana leží uvnitř. Díly 2, 3 a 6 přišpendlíme podle polohového plánu k přehybu látky. Tip k příčně pružované látce: U dílů 2 a 3 dbáme na to, aby se spodní roh bočního švu stýkal vždy se stejným příčným pruhem. Spodní okraj dílu 6 musí ležet na stejném pruhu jako styková linie na dílu 2. Po obvodu dílů zakreslíme krejčovskou křídou přídávky na švy v šíři 1,5 cm a na záložku 3 cm. Díly vystříháme podél těchto linií.



2 STŘÍHÁNÍ

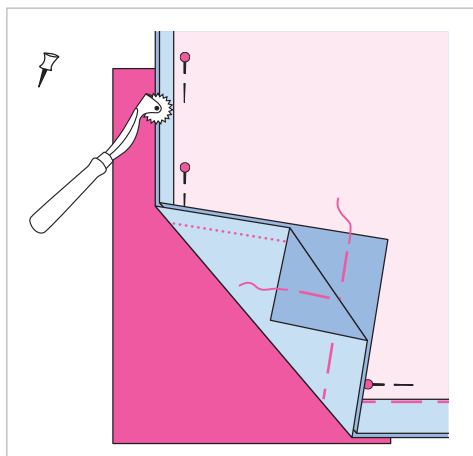
Zbývající látku složíme podélně na polovinu lícovou stranou dovnitř. Díly 1, 4, 5 a 7 přišpendlíme podle polohového plánu na látku, přitom díl 5 přišpendlíme k přehybu látky. U příčně pružovaných látek přišpendlíme díly 1 a 7 tak, aby spodní přední okraj ležel na stejném příčném pruhu. Po obvodu dílů zakreslíme krejčovskou křídou přídávky na švy v šíři 1,5 cm a na záložky rukávů 3 cm. Díly vystříháme podél těchto linií.



3 NAŽEHLENÍ VÝZTUHY

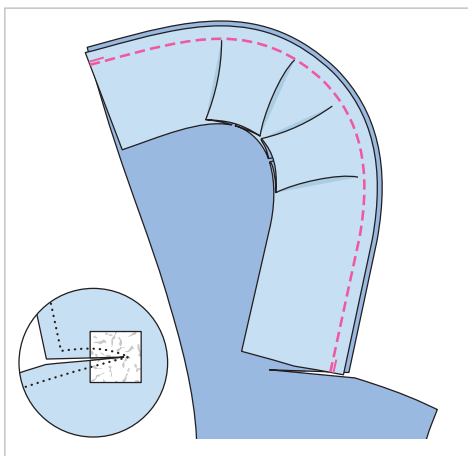
Na konce kapuce přinechané na předních dílech a předních podsádkách nažehlíme kousky vlizelínu (rubová strana látky). Na těchto místech látku později nastříháme (viz krok 5). Na díly opět našpendlíme papírové stříhy.

Tip: U měkkých látek, které se snadno vytahují, nažehlíme přes švové linie na okraje švů vlizelínový proužek na vyztužení švů.



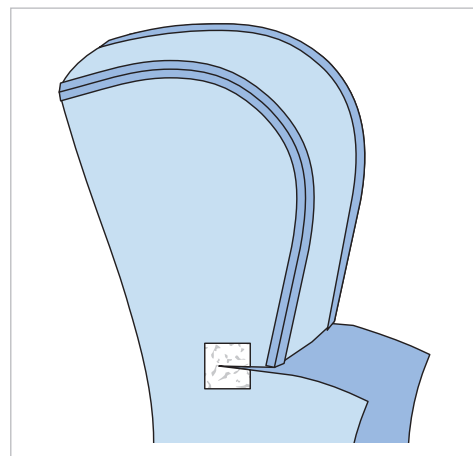
4 PŘENESENÍ ZNAČEK NA LÁTKU

Obrysy stříhových dílů (linie švů a záložek) a značky vyznačené na stříhových dílech přeneseme pomocí kopírovacího rádélka přes kopírovací papír na rubovou stranu látky. Návod najdete u kopírovacího papíru. Stykové linie, linie záložek a přední střed přeneseme stehovací nití na lícovou stranu látky.



5 HORNÍ PŘEDNÍ DÍLY / KAPUCE

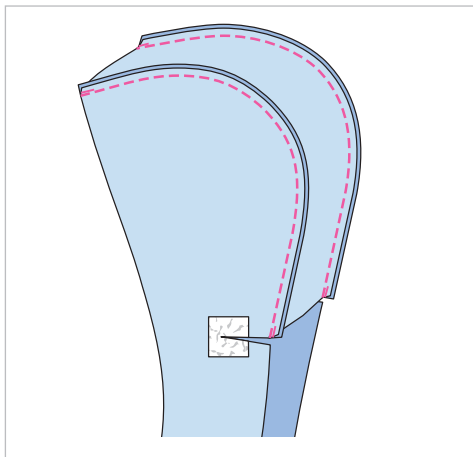
Horní přední díly nastříháme na přinechaných dílech kapuce do rohu mezi vyznačené linie. Na přinechanou kapuci jednoho horního předního dílu přišpendlíme lícem k líci jeden střední díl kapuce (číselná značka 2) a přišijeme.



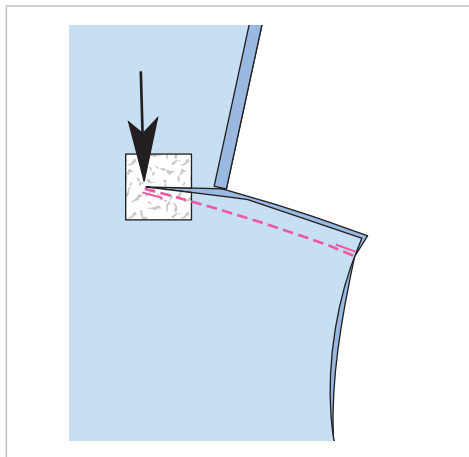
6 STŘEDNÍ DÍL KAPUCE

Druhý okraj středního dílu kapuce přišijeme stejným způsobem ke druhému hornímu přednímu dílu. Přídávky sestříháme a rozžehlíme.

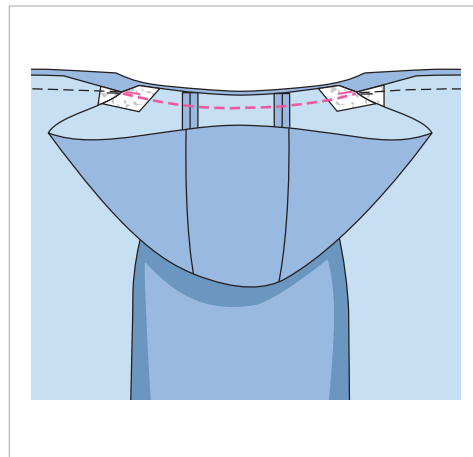
● lícová strana látky
 ● rubová strana látky
 ● papírový střih
 ● podšívka
 ● výztuha
 Takto označené nákresy se mohou v detailech lišit od originálního modelu.



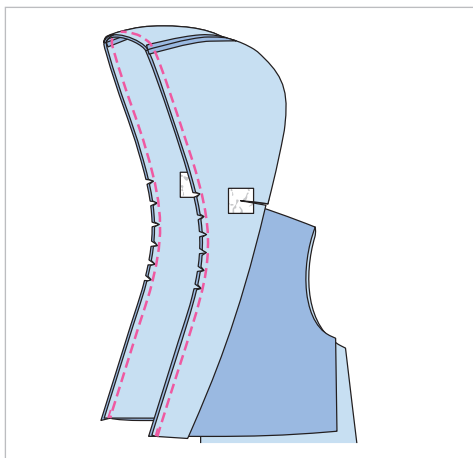
7 PŘEDNÍ PODSÁDKY / KAPUCE
 Přední podsádky v rohu nastříhneme stejně jako v kroku 5. K podsádkám přišijeme lícem k líci střední díl kapuce (číselná značka 2). Přídavky sestříhneme a rozžehlíme.



8 RAMENNÍ ŠVY
 Horní přední díly položíme lícem k líci na zadní díl, sešpendlíme ramenní švy (číselná značka 3) a sešijeme, končíme přesně na rohu (šipka). Přídavky začistíme a rozžehlíme.



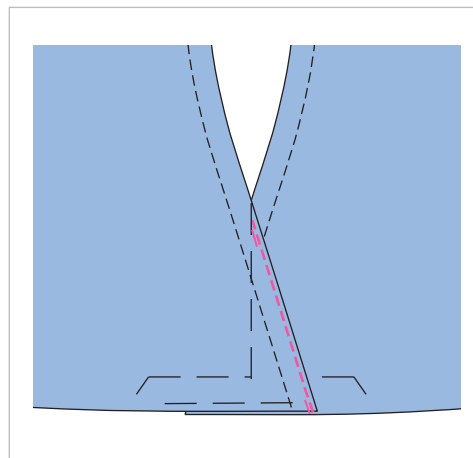
9 PŘIŠITÍ KAPUCE
 Kapuci přišpendlíme lícem k líci, od nástřihu k nástřihu, na zadní výstřih a přišijeme. Přídavky sestříhneme a sežehlíme do kapuce.



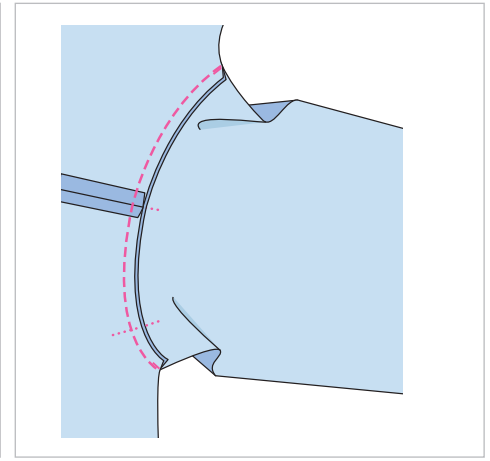
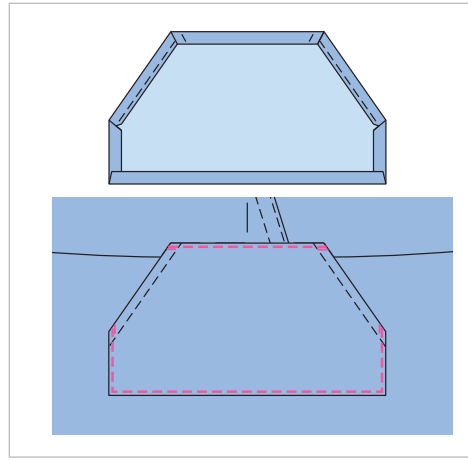
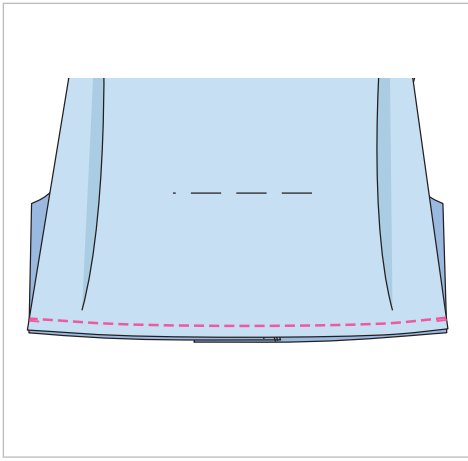
10 ZDVOJENÍ KAPUCE
 Podsádku přišpendlíme lícem k líci na horní přední díly a přinechanou kapuci, švy se stýkají. Okraje sešijeme. Přídavky sestříhneme a v místech zaoblení je nastříhneme.



11 OBRÁCENÍ PODSÁDKY S KAPUCÍ DO RUBU
 Podsádku obrátíme do rubu. Okraj prostehujeme a sežehlíme. Podélné vnitřní okraje podsádky začistíme. Spodní okraj kapuce mezi nástřihy podhrneme, přistehujeme na sesazovací šev kapuce a v kraji přišijeme. Horní okraje podsádky podhrneme a v ruce přišijeme na přídavky ramenních švů. Přední okraje a kapuci prošíjeme v šíři 2 cm.



12 PŘELOŽENÍ PŘEDNÍCH DÍLŮ PŘES SEBE
 Pravý přední díl položíme středem středem přes levý přední díl, přední okraj přistehujeme, spodní okraje sestehujeme. Přední okraj pravého předního dílu přišijeme v kraji na levý přední díl. Konce švu zapošijeme.



13 PŘÍŠITÍ SPODNÍHO PŘEDNÍHO DÍLU

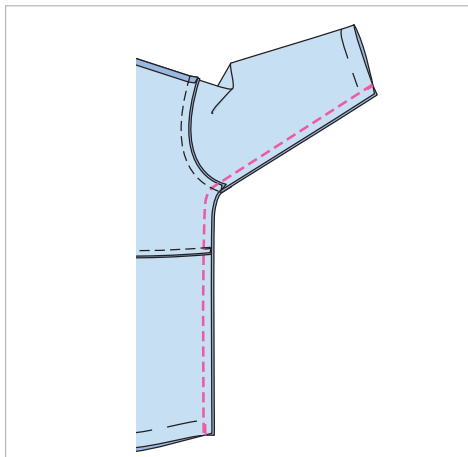
Spodní přední díl přišpendlíme lícem k líci na horní přední díl (číselná značka 1) a přišijeme. Přidavky společně začistíme a sežehlíme dolů.

14 KAPSA

Všechny okraje kapsy začistíme. Přidavky na okrajích průhmatů sežehlíme do rubu a přistehujeme. Okraje prošijeme v šíři 1,3 cm, přitom přišijeme přidavky. Potom sežehlíme přidavky na zbývajících okrajích do rubu a přistehujeme je. Kapsu přišpendlíme v místě stykové linie na přední díl. Okraje v kraji přišijeme, končíme na průhmatech kapsy. Konce švů zapošijeme zadními stehy.

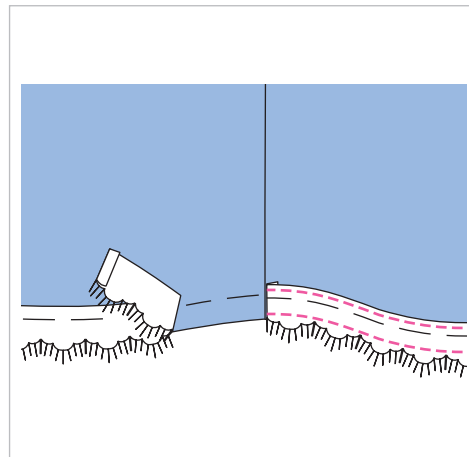
15 PŘÍŠITÍ RUKÁVŮ

Rukávy přišpendlíme lícem k líci na průramky, příčné značky 4 na rukávu a předním dílu se musí stýkat, příčná značka na rukávové hlavici se musí stýkat s ramenním švem. Rukávy přistehujeme a přišijeme. Přidavky společně začistíme a sežehlíme do rukávů.



16 RUKÁVOVÉ A BOČNÍ ŠVY

Přední díl položíme lícem k líci na zadní díl, rukávy složíme podélně. Sešpendlíme rukávové a boční švy (číselná značka 5). Konce vsazovacích švů rukávů se stýkají. Švy sešijeme. Přidavky začistíme a rozžehlíme.



17 ZÁLOŽKA / RUKÁVOVÉ ZÁLOŽKY

Přidavky záložky začistíme, sežehlíme do rubu a přistehujeme. Na záložku přistehujeme portu tak, aby třásně dole přesahovaly. Konce porty u jednoho bočního švu podhrneme. Portu nahoře a dole v kraji přišijeme, přitom přišijeme přídavek záložky. Konce porty sešijeme v ruce proti sobě. Stejným způsobem přišijeme porty na spodní okraje rukávů.