

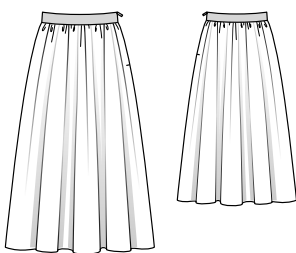
## 5/2017 Download

Údaje pro jednotlivé velikosti jednoho střihu uvádíme v návodech za sebou oddělené pomlčkami.

Pokud je uveden pouze jeden údaj, platí pro všechny velikosti střihu.

### 120 Sukně ●●

Velikosti 36, 38, 40, 42, 44  
Délka sukně bez pásku: 88 cm



#### Látky & materiál

**Doporučený materiál:** lehké prolamované látky na sukni, jemné neprůhledné látky jako podšívkovina

**Originální látka:** potištěná síťovina (příčně vzorovaná), batist jako podšívkovina

#### Spotřeba látky

Velikost	36	38	40	42	44
Šířka látky	cm / ins				
Látka	145	1,90			
	57	2			
Podšívko- vina	130	1,85			
	51	2			

**Další materiál:** rypsová stužka šíře 5 cm, vel. 36: 1,50 m, vel. 38: 1,55 m, vel. 40: 1,65 m, vel. 42: 1,70 m, vel. 44: 1,80 m; 1 „skrytý“ zip dlouhý 22 cm

#### Střihání

Díly **a** a **b** vyznačíme přímo na látku.

#### Přidávky na švy a záložky

Přidávky na švy a okraje široké 1,5 cm jsou již zahrnuty v rozměrech dílů **a** a **b**.  
**Upozornění:** Na originální látce jsme nechali okraj záložky nezačištěný. Při střihání dbejte na to, aby okraj záložky ležel na husté tkaném pruhu. Použijte-li jinou látku, vystříhnete díly sukně s přidavkem na záložku, to znamená o 1,5 cm delší.

#### Střiháme

##### Z látky

**a** přední a zadní díl sukně 2x

**Z podšívkoviny**

**b** díl podšívkové sukně 2x

#### Pracovní postup

■ Na dílech sukně z látky a podšívkoviny sešijeme pravý boční šev.

■ Horní okraj sukně a podšívkové sukně nařásíme, začínáme a končíme vždy 1,5 cm vedle bočních okrajů, hotová šířka pro vel. 36: 70 cm, vel. 38: 74 cm, vel. 40: 78 cm, vel. 42: 82 cm, vel. 44: 86 cm.

#### Rozměry dílů a, b

Vel.	36	38	40	42	44	Délka pro všechny velikosti (cm / ins)
	Šířka (cm / ins)					
<b>a</b>	145					89,5
	57					35¼
<b>b</b>	130					89,5
	51¼					35¼

Boční okraje podšívky přehneme v šíři 1,5 cm do rubu a přistehujeme na horní okraj. Sukni a podšívku položíme rubem k rubu na sebe, boční okraje podšívky leží 1,5 cm vedle bočních okrajů dílů sukně, horní okraje sestehujeme.

■ Rypsovou stužku rozstříháme na dva stejně dlouhé díly = vnější a vnitřní díl pásku. Vnější díl pásku přistehujeme

na švový přidavek horního okraje sukně, nařášenou látku přitom rovnoměrně rozdělíme. Na pásek našpendlíme z rubu druhou rypsovou stužku a pásek z líce v kraji prošijeme.

■ Pro rozperek na zip odměříme na levých bočních okrajích dílu sukně odshora vzdálenost 20 cm a vyznačíme. Pod okraje levého rozparku na pásku a vrchní látce přišijeme „skrytý“ zip, viz dole. Horní konce tkanice zipu podhrneme kolem švového přidavku a v ruce přišijeme na horní okraj pásku. Sešijeme levý boční šev odspodu až k zipu. Sešijeme levý boční šev na podšívce, rozperek necháme nesešítý.

■ Přidavek záložky na podšívce podhrneme a přišijeme tak, aby podšívka byla o 2 cm kratší než sukně.

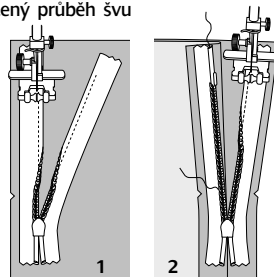
### CO JE TŘEBA VĚDĚT

#### Skryté neboli neviditelné zipy

**Přípravné práce:** U modelů z kolekce Burdy jsou používány zipy značky YKK. Pokud máme k dispozici jiný typ skrytého zipu, je třeba si postup přizpůsobit. Zip musí být nejméně o 2 cm delší než vyznačený rozperek a přišíváme jej vždy před sešitím švu pod, příp. nad rozparkem. K všíti tohoto zipu se používá speciální patka (u moderních šicích strojů se prodává jako součást příslušenství). Firma YKK vyrábí patku na všívání „skrytých“ zipů s univerzálními parametry pro všechny typy strojů. Nemáme-li tuto patku k dispozici, můžeme „skrytý“ zip všít i v ruce. Pak je ale nutno příslušný šev sešít ještě před všíváním zipu.

**Pracovní postup:** Zip rozevřeme a spirálku stlačíme nehtem palce naplocho tak, abychom viděli vyznačený průběh švu mezi tkanicí a spirálkou. Rozevřený zip položíme vrchní stranou na lícovou stranu látky, a to na pravý okraj rozparku. Abychom zip mohli přišít přesně ve vyznačené švové linii, musíme nejprve vypočítat, jak máme tkanici zipu umístit:

Od šíře švového přidavku odečteme šíři tkanice 1 cm = vzdálenost okraje tkanice zipu od okraje látky. Tkanici zipu umístíme na látkový díl přesně v souladu s výpočtem a horní konec tkanice přišpendlíme. Dole pod vyznačeným koncem rozparku přesahuje spodní konec zipu. Patku nasadíme na tkanici zipu tak, aby spirálka ležela v zářezu patky napravo od jehly (1), a tkanici zipu přišijeme odshora až přesně k vyznačenému konci rozparku. Nyní zip zavřeme a na druhý (levý) okraj rozparku přišpendlíme opět jedním špendlíkem nahoře dosud volnou tkanici zipu, a to rovněž vrchní stranou na lícovou stranu látky. Zip opět rozevřeme. Patku nyní nasadíme na horní konec tkanice tak, aby spirálka ležela nalevo od jehly (2).



Tkanici zipu přišijeme odshora až k vyznačenému spodnímu konci rozparku. Zip zavřeme. Šev pod rozparkem sešpendlíme a volný spodní konec zipu otočíme na švový přidavek. Šev sešijeme, začínáme přitom přesně pod posledními stehy švu zipu.